

5 velikostí k dispozici Jak správně vybrat?



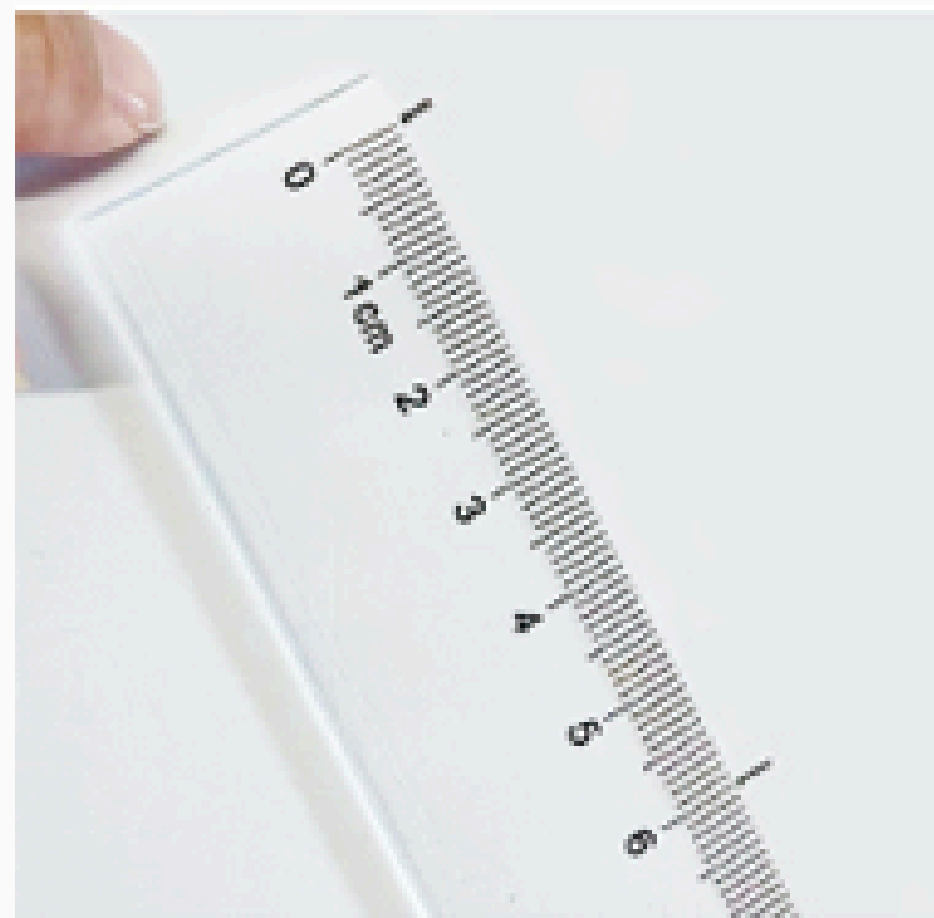
1. Vezměte dlouhý, nepružný provázek nebo papír a omotejte ho kolem prstu.



2. Ujistěte se, že provázek nebo papír pevně sedí kolem vašeho prstu, aby nebyl příliš volný nebo příliš těsný, což by mohlo způsobit odchylku ve velikosti.



3. Označte spojení na provázku nebo papíře.



4. Položte provázek nebo papír naplocho a změřte jeho délku. Doporučuje se měřit několikrát pro co nejpřesnější údaje.

Velikost	Vnější průměr (mm)	Vnitřní průměr (mm)	Obvod (mm)
#8	23.7	18.3	57.7
#9	24.5	19.1	60
#10	25.4	20	62.8
#11	26.2	20.8	65.4
#12	27	21.6	67.8